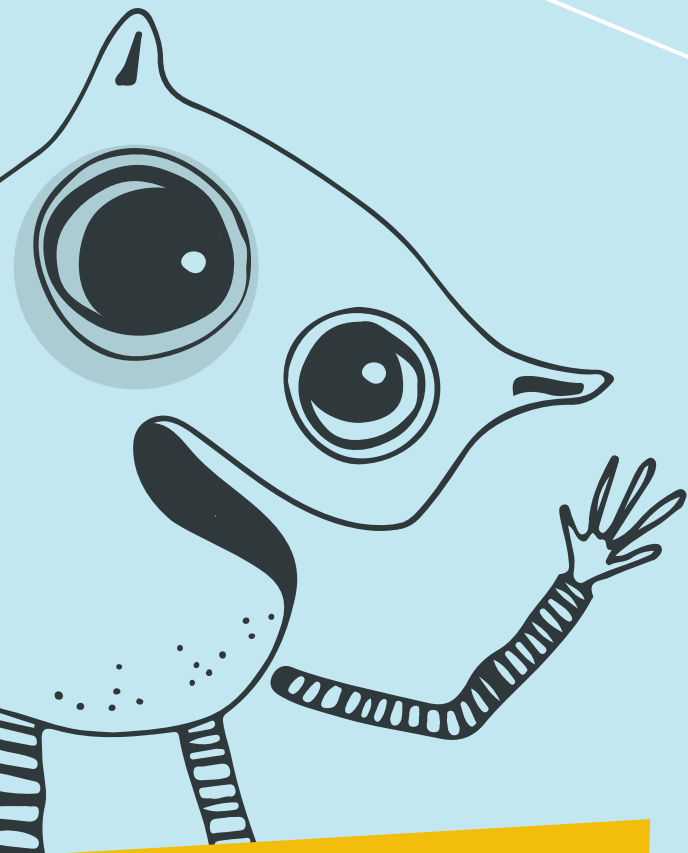




**Socialstyrelsen**



**Invitation til temamøder:  
Tryghed og trivsel  
gennem tæt samarbejde  
mellem borgere og  
medarbejdere**

**Nationale retningslinjer for  
forebyggelse af voldsomme  
episoder på botilbud og på  
boformer for hjemløse**

---

**Samarbejde og  
selvbestemmelse  
– når det handler  
om at føle sig tryk**

**Indflydelse på eget liv,  
selvbestemmelse og  
støtte til at følge  
sine ønsker og  
drømme for fremtiden  
kan være med til at  
forebygge voldsomme  
episoder.**

**Vejle: Tirsdag 18. juni, kl. 13.00-16.00**  
DGI Huset Vejle  
Willy Sørensen Plads 5  
7100 Vejle

**København: Onsdag 19. juni, kl. 13.00-16.00**  
Københavns Professionshøjskole  
Humletorvet 3  
1799 København V

---

**Viden til gavn**

Socialstyrelsen inviterer til to temamøder om borgerinddragelse og samarbejde mellem borgere og medarbejdere med afsæt i de nationale retningslinjer for forebyggelse af voldsomme episoder på botilbud samt på boformer for hjemløse. På temamøderne kan I høre om de nationale retningslinjer og om, hvordan et tæt samarbejde mellem borgere og medarbejdere er helt centralt i det voldsforebyggende arbejde. Hør også om, hvordan I søger et indsatsforløb, hvor I får mulighed for at arbejde med at styrke tryghed og trivsel for både borgere og medarbejdere.

## Program

13.00-13.30

### **Velkomst og introduktion til de nationale retningslinjer for forebyggelse af voldsomme episoder på botilbud samt på boformer for hjemløse**

Formålet med retningslinjerne er at fremme trivsel og tryghed for borgere og medarbejdere og derved nedbringe antallet af voldsomme episoder. Retningslinjerne har både et socialfagligt perspektiv og et arbejdsmiljøperspektiv. De kan anvendes af forvaltninger samt af kommunale, regionale og private botilbud samt boformer for hjemløse.

*v/ Socialstyrelsen*

13.30 – 15.40

### **Samarbejde mellem borgere og medarbejdere og forebyggelse af voldsomme episoder – med afsæt i mestringskemaet**

Borgerinddragelse på botilbud og i boformer for hjemløse stiller krav både til ledelsen, til kulturen og til medarbejdernes kompetencer. Flere faglige metoder har borgerinddragelse og samarbejde som omdrejningspunkt for indsatsen. Det gælder bl.a. for mestringskemaet, som er afprøvet på botilbud og boformer for hjemløse.

Hør om erfaringerne med systematisk og metodisk samarbejde mellem borgere og medarbejdere gennem mestringskemaet. Først vil der være en rammesætning om betydning af samarbejde mellem borgere og medarbejdere – dernæst vil der være mulighed for med mestringskemaet som eksempel at reflektere over samarbejdet med borgerne i egen praksis.

*v/ Socialt Udviklingscenter SUS*

**Pause  
med kaffe  
og kage  
undervejs**

15.40 – 15.55

### **Få hjælp til at styrke trivslen og forebygge voldsomme episoder**

Socialstyrelsen udbyder i 2019 og 2020 indsatsforløb med afsæt i de nationale retningslinjer. Indsatsforløbene henvender sig til kommunale, regionale og private tilbud samt forvaltninger, som ønsker at få støtte til at styrke trivslen for borgere og medarbejdere og forebygge voldsomme episoder. Hør, hvordan I kan få del i støtten, og hvad I kan forvente af et indsatsforløb.

*v/ Socialstyrelsen*

15.55 – 16.00

### **Tak for i dag**

## Socialstyrelsens Indsatsteam til forebyggelse af voldsomme episoder

Temamøderne om borgerinddragelse er et af mange initiativer, der skal udbrede kendskabet til de nationale retningslinjer om forebyggelse af voldsomme episoder på botilbud og boformer for hjemløse.

Socialstyrelsens Indsatsteam understøtter implementering og forankring af retningslinjerne. Indsatsteamet har det seneste halvandet år sat gang i 29 indsatsforløb. Der er også udviklet redskaber til implementering, holdt konferencer, temadage og udviklet undervisningsmateriale til studerende på professionshøjskoler og SOSU-skoler.

Undervisningsmaterialet kan findes her:  
[www.socialstyrelsen.dk/projekter-og-initiativer/handicap/indsatsteam-mappe/undervisningsmateriale](http://www.socialstyrelsen.dk/projekter-og-initiativer/handicap/indsatsteam-mappe/undervisningsmateriale)

## Mestringsskemaet

Mestringsskemaet er et samarbejds- og dialogredskab, der har fokus på borgerens egne mestringsevner. Med mestringsskemaet beskriver borger og medarbejder i samarbejde borgerens ressourcer og styrker. Borger og medarbejder angiver handlemuligheder i udfordrende situationer for både borger og personale, både når borgeren er presset, er i balance eller har det godt og er i overskud. Mestringsskemaet er en af de metoder, der kan indgå i det voldsforebyggende arbejde, og en af de metoder, der tilbydes undervisning i som del af indsatsforløbene.

Pris: 150 kr.

---

## Tilmelding

**Pris: 150 kr.**

**Tilmeldingsfrist: 6. juni 2019**

Tilmelding via Socialt Udviklingscenter SUS' hjemmeside [www.sus.dk](http://www.sus.dk).

Temamøderne arrangeres i samarbejde med Socialt Udviklingscenter SUS.

Har I spørgsmål til temamøderne, så kontakt Karin Toft-Christensen, [ktc@sus.dk](mailto:ktc@sus.dk), tlf. 7199 5490

